



# 6ème /// Séquence 4 : Canon le canon !

Dans quelle mesure une musique peut-elle être construite grâce au décalage ?

9 <sup>e</sup> siècle	1500	1600	1750	1800	1900	2000
Moyen-âge	Renaissance <i>Il est bel et bon</i> – P. Passereau (1534)	Baroque <i>Canon en ré majeur</i> – Pachelbel (1677) <i>Petite fugue en Sol mineur</i> – JS BACH (env.1705)	Classique <i>Frère Jacques</i> – JP Rameau	Romantique	20 <sup>ème</sup> siècle	21 <sup>ème</sup> siècle <i>Canon L'inspecteur mène l'enquête</i>

## 1. L'imitation



« Il est bel et bon » est une chanson de la \_\_\_\_\_ composée par P. PASSEREAU pour un \_\_\_\_\_ vocal (c'est-à-dire pour 4 chanteurs).

Cette chanson est chantée en \_\_\_\_\_ mais il est difficile de comprendre les paroles sauf la phrase « il est bel et bon bon bon... » qui est utilisée pour les \_\_\_\_\_ en \_\_\_\_\_.

Le \_\_\_\_\_ est très rapide : \_\_\_\_\_. Le caractère de cette musique est très \_\_\_\_\_, \_\_\_\_\_. Cette chanson alterne des \_\_\_\_\_ et des \_\_\_\_\_, c'est une \_\_\_\_\_.

✚ Sur la partition, entoure toutes les entrées en imitation de la phrase « il est bel et bon ».

### IL EST BEL ET BON

Pierre PASSEREAU

Il est bel et bon bon bon bon com - mè - re, Il est bel et bon bon bon bon com

Il est bel et bon bon bon bon com - mè - re, il est bel et bon bon

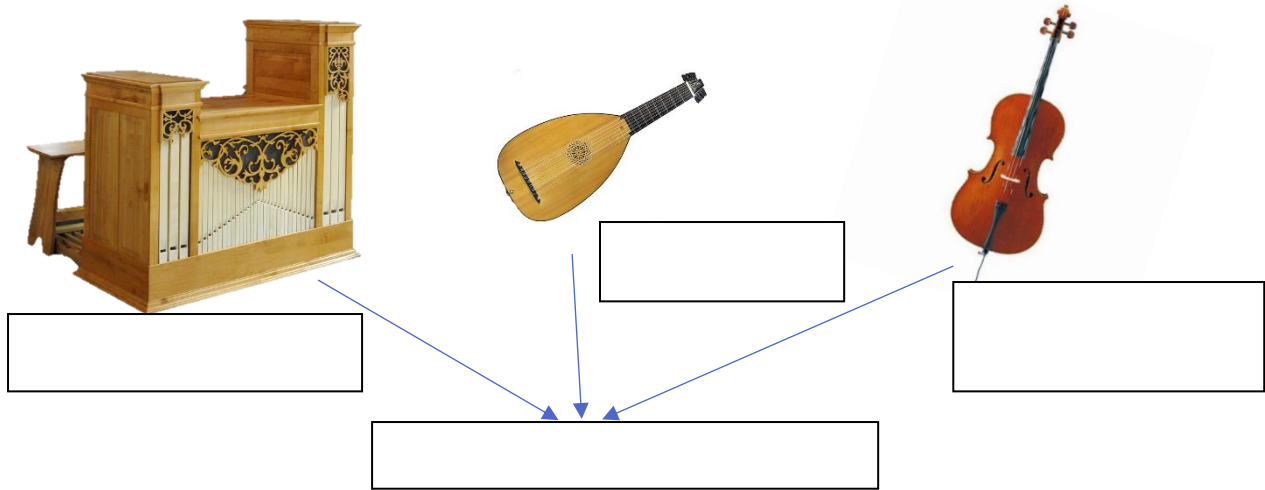
Il est bel et bon bon bon bon com - mè - re, il est bel et bon bon bon com

Il est bel et bon bon bon com - mè - re, Il est bel et

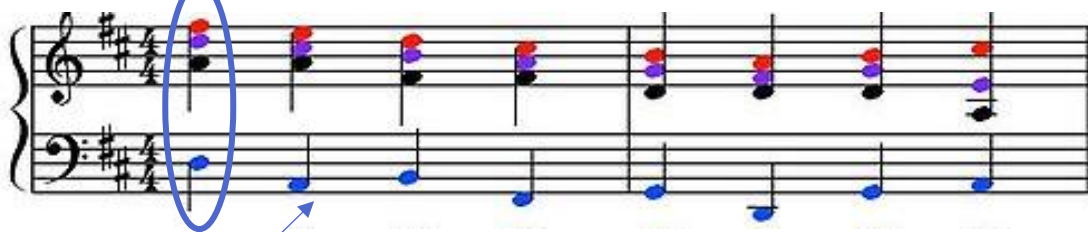
## 2. Le canon

Le *Canon en Ré majeur* est aussi appelé le *Canon de Pachelbel*, du nom de son compositeur.

Ce canon est écrit pour deux groupes d'instruments. Le 1<sup>er</sup> groupe d'instruments :



La basse continue est une série de 8 accords, répétée 28 fois de suite :



**UN ACCORD** : plusieurs notes jouées en même temps.

Le 2<sup>ème</sup> groupe d'instruments :



Le début de la mélodie est inspiré par les notes supérieures des accords de la basse continue.



Ensuite, la mélodie est développée (il y a de plus en plus de notes dans une mesure)



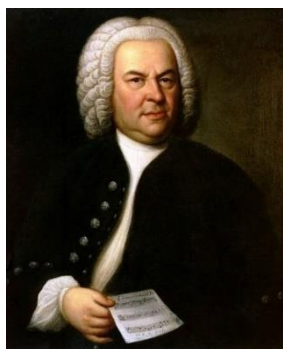
Chaque violon joue la même mélodie. Par contre, ils ne commencent pas tous en même temps. Ils entrent en décaler : c'est un \_\_\_\_\_. Le *canon de Pachelbel* est donc construit en 2 couches : la \_\_\_\_\_ et la mélodie en \_\_\_\_\_.

### 3. Frère Jacques : Comptine ou canon ?

Frère Jacques, Dormez-vous? Sonnez les matines, Ding, dang, dong!  
Frère Jacques, Dormez-vous? Sonnez les matines,  
Frère Jacques, Dormez-vous?  
Frère Jacques,

On connaît très bien cette comptine ! Mais on sait moins qu'il est possible de la chanter en canon. C'est Jean-Philippe Rameau qui aurait composé le canon, en s'inspirant la comptine populaire du 18<sup>ème</sup> siècle.

### 4. Le roi de la fugue : Jean-Sébastien BACH



Une \_\_\_\_\_ c'est comme un canon, mais plus élaboré, plus compliqué !

Dans une fugue, il peut y avoir 3 ou 4 entrées, mais il y a également plusieurs mélodies appelées : sujet, contre-sujet, réponse, conduit...

Jean Sébastien Bach en a composé des centaines, comme sa *Petite fugue en sol mineur*.

Mémo-technique du sujet de la fugue en sol de Jean-Sébastien BACH :

Je m'appelle Jean Sébastien Bach et je fugue

On remarque en chantant le début du sujet, que quand il réapparaît au cours de la fugue, il est \_\_\_\_\_, c'est-à-dire que la mélodie est devenue plus grave ou plus aigu.

### 5. En résumé...

**Les Entrées en imitation** : c'est juste le début d'une mélodie qui est chanté ou joué en décalage.

**Le Canon** : C'est une mélodie entière qui est chantée ou jouée en décalage.

**La Fugue** : C'est une multitude de petites mélodies chantées ou jouées en décalage.

**La transposition** : Une mélodie jouée plus grave ou plus aigu.

**Un accord** : un ensemble de plusieurs notes jouées en même temps.

**La basse obstinée** : Une manière d'accompagner une mélodie avec des accords répétés.

# Calme cool



Calme, cool,  
 Je ne vois rien qui soit suspect j'peux continuer  
 Planquez-vous dans ce coin là j'ai vu bouger  
 C'est pas le moment de s'amuser.  
 Approchons-nous tout dou-ce-ment  
 Attention que chacun reste...

Compétences, connaissances, capacités et attitudes associées						Non évalué	Non maîtrisé	A retravailler	A préciser	Maîtrisé
Chanter et interpréter	<b>Tenir sa partie dans un contexte polyphonique</b>									
	Je suis capable de chanter le chant « Calme, cool » par cœur.									
	Je suis capable de chanter le chant « calme cool » avec les bonnes nuances.									
	Je suis capable de chanter le chant « Calme, cool » en y ajoutant des gestes.									
Ecouter, comparer, et commenter	Je suis capable de chanter le chant « Calme, cool » en canon sans me laisser déconcentrer par les autres voix.									
	<b>Repérer et nommer une organisation simple dans un extrait musical</b>									
	Je suis capable d'expliquer ce qu'est une entrée en imitation, un canon ou une fugue et de les reconnaître.									
Explorer, imaginer, et créer	Je connais les différents instruments utilisés dans <i>Le canon de Pachelbel</i> et leur rôle (basse continue ou mélodie en canon).									
	Je suis capable de m'intéresser à tous styles de musique.									
	<b>Inventer un canon gestuel, rythmique ou vocal et l'interpréter.</b>									
TOTAL	Je suis capable de me mettre au travail en groupe avec efficacité.									
	Je suis capable de respecter les consignes et les délais.									
	Je suis capable de me concentrer pour interpréter le canon devant la classe.									
	Non évalué	Non maîtrisé	A retravailler	A préciser	Maîtrisé					
		1 point X ... = ...	2 points X ... = ...	3 points X ... = ...	4 points X ... = ...					
									40	20