

# 3<sup>ème</sup> /// Séquence 2 : Paysages sonores



Dans quelle mesure la musique peut-elle représenter notre environnement ?

9 <sup>e</sup> siècle	1500	1600	1750	1800	1900	2000
Moyen-âge	Renaissance	Baroque	Classique	Romantique	20 <sup>ème</sup> siècle	21 <sup>ème</sup> siècle
					<i>Sud</i> – J.C. RISSET (1985) <i>City life</i> – S. REICH (1995)	<i>Dans ma rue</i> – ZAZ (2010)

## 1. Qu'est-ce qu'un paysage sonore ?

Le terme « paysage sonore » (*soundscape*) fut inventé en 1977, par R. Murray Schafer, compositeur et écologiste canadien. Selon cet auteur, un paysage sonore est composé de trois éléments principaux :

- Les \_\_\_\_\_ : c'est le son à partir duquel les autres sons seront perçus.
- Les \_\_\_\_\_ : ces sons figurent au premier plan d'un paysage sonore.
- Les \_\_\_\_\_ : le terme désigne un son-caractéristique d'un endroit.

## 2. « Check it out » City life – Steve REICH



Dans son œuvre, Steve Reich veut évoquer la ville de New York et son évolution vers une vie de plus en plus stressante. Pour cela, il mélange des sons enregistrés à des instruments de musique.

Ce mélange se nomme : \_\_\_\_\_.


Il y a 5 mouvements dans l'œuvre, nous étudierons le 1<sup>er</sup> « Check it out ». Cette phrase signifie « viens, jette un œil » elle imite le camelot, un marchand de petits objets dans la rue.

Les influences de Steve Reich :

- La musique \_\_\_\_\_

Les procédés utilisés :

- La \_\_\_\_\_
- Le \_\_\_\_\_
- La \_\_\_\_\_

 City life – Steve Reich (1995)

?

CITY = ville  
LIFE = vie



Echantillonneur et son clavier de commande



Vibraphone

### INSTRUMENTS acoustiques :

- Quintette à cordes : 2 violons, alto, violoncelle, contrebasse.
- Des bois : 2 flûtes traversières, 2 hautbois, 2 clarinettes
- Des claviers : 2 pianos, 2 vibraphones
- Quelques percussions.
- 2 claviers à échantillons (samplers)

### BRUITAGES enregistrés :

- Voix du camelot : « Check it out » (jette un œil)
- Klaxons et alarmes de métro
- Moteurs
- Dérapage de pneus
- Claquements de portes
- Freins pneumatiques de bus, métro

✚ Grâce à une recherche sur internet, indique les principales différences entre la clarinette et le hautbois :



Son :

Nom :



Son :

Nom :

✚ « Check it out » se décompose en deux parties :



1<sup>ère</sup> partie :

- Tempo : Moderato
- Caractère : imposant, angoissant
- Notes : longues, tenues
- Homorythmie des instruments
- Instruments acoustiques



2<sup>ème</sup> partie :

- Tempo : Allegro
- Caractère : dynamique, stressant...
- Notes : courtes, piquées
- Nombreux rythmes et superpositions de notes.
- Présence des bruitages

Dans la 1<sup>ère</sup> partie nous entendons les bruits de la ville avant que celle-ci ne s'éveille. Dans la deuxième partie, les éléments sont de plus en plus nombreux et superposés pour donner une impression de densité et de rapidité.

### 3. Sud – Jean-Claude RISSET



**Jean-Claude RISSET** est un compositeur et chercheur en physique acoustique français.

Trois catégories de sons cohabitent dans l'œuvre :

- Des sons concrets, naturels (mer, insectes, oiseaux, carillons de bois...)
- Des sons instrumentaux (piano, synthétiseurs)
- Des sons de synthèse : on combine deux sons réels pour en obtenir un troisième. On peut ainsi entendre des oiseaux à la voix métallique.

❖ Ecoute *Sud* de RISSET (début à 1'35) et rempli les deux tableaux suivants :

<b>Sonorités maîtresses</b>	
<b>Le signaux sonores</b>	
<b>Les marqueurs sonores</b>	

	<b>1<sup>ère</sup> partie (début à 0'20)</b>	<b>2<sup>ème</sup> partie (de 8' à 8'30)</b>
Sonorités principalement utilisées		

## 4. Création du paysage sonore « Le collège en travaux »

En prenant appui principalement sur l'œuvre *City life* de Steve Reich, créez par groupe un paysage sonore, avec pour thématique imposée : « Le collège en travaux »

**1<sup>ère</sup> étape** : pensez l'organisation de l'œuvre en deux parties différentes.

- Donnez un nom à chaque partie.
- Indiquez dans le tableau la manière dont vous imaginez chaque partie : le caractère, les nuances, les bruitages, les instruments, l'harmonie, les longueurs de notes, les hauteurs, les nuances, les rythmes....
- Surlignez les bruitages qui seront les sonorités maîtresses et entourez les signaux sonores.
- Indiquez les membres du groupe qui travailleront sur la 1<sup>ère</sup> partie et ceux qui travailleront sur la 2<sup>ème</sup>.

1 <sup>ère</sup> partie	2 <sup>ème</sup> partie
« _____ »	« _____ »
Membres du groupe qui travaillent sur cette partie :	Membres du groupe qui travaillent sur cette partie :

**2<sup>ème</sup> étape** : enregistrement de tous les sons utiles à votre paysage : bruitages et instruments.

Bruitages à enregistrer	Où ? (Qui ?)	Bruitages à enregistrer	Où ? (Qui ?)

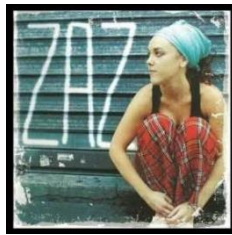
**3<sup>ème</sup> étape** : montage des sons en salle informatique (séance 4 et 5)

- ➔ Amener les écouteurs. Connaître ses identifiants d'ouverture de session.
- ➔ Amener le mp3 ayant servi à l'enregistrement des sons.
- ➔ Se servir de la fiche méthode AUDACITY.

# DANS MA RUE –

Chanson de Jacques Datin pour Edith PIAF (1946) Repris par ZAZ (2010)

J'habite un coin du vieux Montmartre  
 Mon père rentre soûl tous les soirs  
 Et pour nous nourrir tous les quatre  
 Ma pauvr' mère travaille au lavoir.  
 Moi j'suis malade, j'rêve à ma fenêtre  
 Je r'garde passer les gens d'ailleurs  
 Quand le jour vient à disparaître  
 Il y a des choses qui me font un peu peur



Les hommes te trouvent plutôt jolie  
 Tu n'auras qu'à sortir le soir  
 Il y'a bien des femmes qui gagnent leur vie  
 En "s' balladant sur le trottoir"

## REFRAIN

Et depuis des semaines et des semaines  
 J'ai plus d' maison, j'ai plus d'argent  
 J' sais pas comment les autres s'y prennent  
 Mais j'ai pas pu trouver d' client  
 J'demande l'aumône aux gens qui passent  
 Un morceau d' pain, un peu d' chaleur  
 J'ai pourtant pas beaucoup d'audace  
 Maintenant c'est moi qui leur fait peur

**Dans Ma Rue il y a des gens (femmes) qui s' promènent  
 J'les entends chuchoter (fredonner) dans la nuit  
 Quand je m'endors bercée par une rengaine  
 J'suis soudain réveillée par des cris  
 Des coups d'sifflet, des pas qui traînent, qui vont et  
 viennent  
 Puis le silence qui me fait froid dans tout le coeur  
 Dans Ma Rue il y a des ombres (femmes) qui s'  
 promènent  
 Et je tremble et j'ai froid et j'ai peur**

***Dans Ma Rue tous les soirs je m' promène  
 On m'entend sangloter dans la nuit  
 Quand le vent jette au ciel sa rengaine  
 Tout mon corps est glacé par la pluie  
 Mais je n' peux plus, j'attends sans cesse que le bon  
 Dieu vienne  
 Pour m'inviter à me réchauffer tout près de Lui  
 Dans Ma Rue il y a des anges qui m'emmènent  
 Pour toujours mon cauchemar est fini***

Mon père m'a dit un jour : "la fille,  
 Tu ne vas pas rester là sans fin  
 T'es bonn' à rien, ça c'est d'famille  
 Faudrait voir à gagner ton pain



AUTOEVALUATION DES COMPÉTENCES						Non évalué	Non maîtrisé	A retravailler	A préciser	Maîtrisé
Connaissances, capacités et attitudes associées										
Réaliser des projets musicaux d'interprétation ou de création	<b>Réaliser des projets musicaux dans un cadre collectif (classe)</b>									
	Je suis capable de chanter <i>Dans ma rue</i> avec les nuances et caractères demandés.									
	Je suis capable de faire des propositions de bruitages illustrant le chant <i>Dans ma rue</i> .									
Ecouter, comparer, construire une culture musicale commune	<b>Mobiliser sa mémoire sur des objets musicaux longs et complexes.</b>									
	Je suis capable de décrire musicalement <i>City life</i> : tempo, instruments, caractère, hauteurs de notes, harmonie, dialogues des instruments, rythmes, bruitages...									
Explorer, imaginer créer et produire.	<b>Concevoir, réaliser, arranger, une courte pièce préexistante, notamment à l'aide d'outils numériques.</b>									
	Je suis capable de me mettre rapidement au travail lors d'un travail de groupe.									
	Je suis capable de faire entendre mes idées et d'accepter celles des autres.									
	Mon groupe est capable de respecter les consignes et le temps imposé d'une activité.									
	Mon groupe est capable de créer un paysage sonore à l'aide d'Audacity.									
TOTAL	Non évalué	Non maîtrisé	A retravailler	A préciser	Maîtrisé					
		1 point X ... = ...	2 points X ... = ...	3 points X ... = ...	4 points X ... = ...					40 / 20